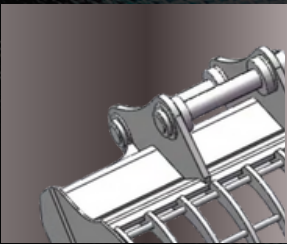


KWM
KIWAMI

過酷な現場に耐える 頑丈な構造で長寿命 極スケルトンバケット

①交換簡単



ボスピン交換で、
各メーカーへの取り
付けに対応！
即納体制を整え
やすくなります。

②横ピン対応



ツースは高品質鋳造品を
採用。規格は日本国内で
調達性の良いエスコ式
を取り付けています。
横ピンにも取付可能！

③最高強度ピン



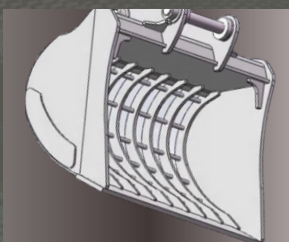
中～大型機向けに、
SCM440相当の強化ピンを
使用いたします。
(オプション)

④リブ設計



バケットを内側から、
サイドインナーリブで
支え全体の構造を
強化する設計で耐久性
が向上しています。

⑤高張力銅材



バケット全体に
高張力鋼を使用し、
高耐久性に優れる
バケットです。

⑥リブ全周溶接



スケルトン網部の
リブ厚、横軸径は、
純正同様にて設計
しております。

スペックおよび寸法表

KIWA MI

- **ゆがみを防ぎ、耐久性を向上**

ブラケット、バケットインナーにL字補強版を溶接。

- **全周溶接**

サイドバーと縦リブを全周溶接で耐久性強化。

- **ピンボス交換式**

ボスピン交換式で各ショベルメーカーに対応。

- **抜群の耐久性**

インナー両サイド補強リブでバケットの全体構造をサポート。

- **本体一体鋼板**

補強版の下まで、一体鋼板を使用しており強度UP。



型式	クラス(t)	ピン径 (φ)	網目 (mm)	バケット幅 (mm)	重量(kg)	ツース
KWSB-30	2.5-3.5	35	60x60	508	113	18S
KWSB-30	2.5-3.5	35	80x80	468	109	18S
KWSB-40	4-4.5	45	60x60	596	185	18S
KWSB-40	4-4.5	45	80x80	620	173	18S
KWSB-70	6-7	50	100x100	612	249	25S
KWSB-70	6-7	50	80x80	696	260	25S
KWSB-70	6-7	50	50x 50	672	278	25S
KWSB-130	10-14	65	100x100	868	488	30S
KWSB-130	10-14	65	100x150	868	478	30S
KWSB-200	20	80	100x100	1030	945	30S
KWSB-200	20	80	100x150	1030	945	30S

お問い合わせ